

UNE VERSION MODERNE DU CONFORT



BAIE COULISSANTE
SLIDE



SLIDE

OKNOPLAST

La baie coulissante SLIDE est équipée d'un mécanisme innovant qui assure une ouverture facile et intuitive. La solidité de la baie coulissante SLIDE et la possibilité de créer des menuiseries de grandes dimensions offrent un large éventail d'applications. Le design minimaliste maximise la surface vitrée, ce qui permet d'obtenir plus de lumière naturelle dans la pièce.

- Profilé du dormant (cadre) à 6 chambres d'isolation, profondeur de 140 mm.
- Profilé de l'ouvrant à 4 chambres d'isolation, profondeur de 70 mm.
- Taille maximale du dormant (schéma A) : 3500 x 2500 mm.
- Dimensions disponibles : à partir de 950 mm de hauteur et à partir de 1570 mm de largeur.
- Large gamme d'épaisseurs de vitrages possibles, entre 24 mm et 41 mm.
- Stabilité et capacité à créer de baies coulissantes de grandes dimensions.
- Utilisation optimale de l'espace intérieur de la pièce grâce au système coulissant.
- Excellentes propriétés techniques et confort d'utilisation.
- Quincaillerie spécifique, comprenant des galets de guidage, pour faire glisser facilement le vantail déverrouillé le long de la partie fixe de la baie coulissante.
- Mécanisme de verrouillage conçu pour une fermeture en douceur du vantail.



Coefficient de transmission thermique

$U_w = 0,81 \text{ W}/(\text{m}^2\text{K})^*$

*Pour des baies coulissantes de référence aux dimensions 3500 x 2300 mm, avec intercalaire Warmatec et $U_g = 0,5 \text{ W}/(\text{m}^2\text{K})$



MODERNITÉ.

Nous suivons l'air du temps.
La solidité de la baie coulissante SLIDE et la possibilité de créer des menuiseries de grandes dimensions offrent un large éventail d'applications et permettent d'optimiser tout l'espace intérieur de la pièce - grâce à sa fonction de coulissant, l'ouverture du vantail se fait parallèlement à la baie.

LUMIÈRE.

Nous aimons les pièces lumineuses.
Le design minimaliste de la baie coulissante permet de maximiser la surface du vitrage, ce qui apporte plus de lumière naturelle dans la pièce.

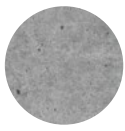
CONFORT.

Nous veillons au confort d'utilisation.
Le mécanisme innovant de fermeture de la baie coulissante permet une utilisation simple et intuitive.

DESIGN.

Nous nous concentrons sur l'esthétique.
Le cadre est affiné et la surface de vitrage agrandie pour rendre la baie visuellement plus légère et mettre en relief le caractère de votre intérieur.

COULEURS DES FILMS DE PLACAGE.



béton
minéral



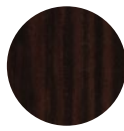
noir granité



winchester



noyer



acajou



chêne
Sheffield



gris graphite



gris anthracite
lisse II



chêne doré



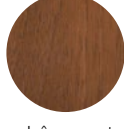
beige II



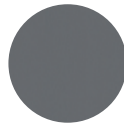
aluminium
brossé



gris
anthracite



chêne mat



gris argent



gris anthracite
cérusé



blanc
brillant

L'offre couleurs d'OKNOPLAST comprends une large palette de coloris imitation bois et couleurs RAL.
*film de placage imitation bois

POIGNÉES.



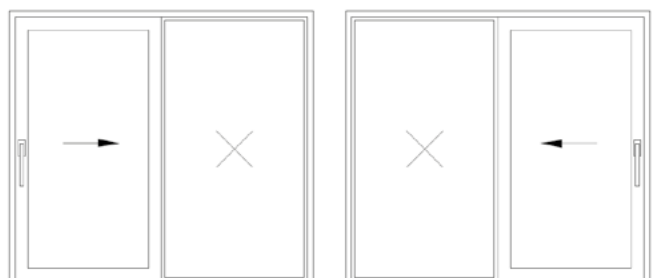
Fabriquées en aluminium, les poignées se distinguent par leur résistance extraordinaire, et grâce à leur design élégant et leur forme ergonomique, elles viendront décorer tous les types de fenêtres.

Les poignées sont disponibles en blanc, argent, brun et noir mat.



SCHÉMA D'OUVERTURE.

Schéma A



VITRAGE.

Les vitres des baies coulissantes OKNOPLAST sont équipées de revêtements modernes à faible émission, qui améliorent le bilan énergétique de votre habitation. Les vitrages sont conçus à partir d'un verre trempé reconnu pour sa grande résistance aux chocs. Le verre est contrôlé par des scanners modernes pour éliminer les plus petits défauts ou tâches sur le verre. Les baies coulissantes SLIDE sont disponibles dans une large gamme de vitrages aux designs variés pour s'adapter à tous les intérieurs.



CAPOTAGE ALUMINIUM EXTÉRIEUR.

Le capotage aluminium extérieur permet de bénéficier de toutes les performances thermiques et phoniques du PVC et de la finesse du design de l'aluminium à l'extérieur.

Un profilé aluminium vient se clipser sur la face extérieure des dormants et ouvrants de la menuiserie PVC.

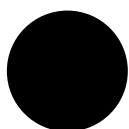
Le capotage aluminium est résistant aux conditions météorologiques et facile d'entretien.

COLORIS DU CAPOTAGE ALUMINIUM.

RAL STANDARDS



RAL 9006



RAL 9005



RAL 8019



RAL 8017



RAL 8011



RAL 8007



RAL 8003



RAL 8001



RAL 7042



RAL 7035



RAL 7001



RAL 7016



RAL 6029



RAL 6005



RAL 5015



RAL 5013



RAL 5010



RAL 3003



RAL 3002



RAL 1013



RAL 1033



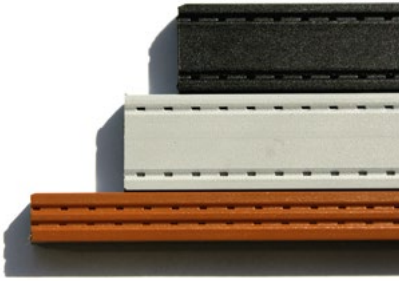
RAL 9016



RAL 9007

Tous les coloris RAL sont disponibles en option

INTERCALAIRE WARMATEC.



Le nouvel intercalaire, situé à l'intérieur du vitrage, combine d'excellentes performances d'isolation et une finition esthétique remarquable. Il est fabriqué à partir de deux matériaux - en acier inoxydable pour la partie inférieure et en plastique pour la partie supérieure, pour un coefficient de transmission thermique bas. L'intercalaire permet d'éviter les ponts thermiques dans les zones de contact du verre avec le cadre et, en conséquence, de faire baisser le coefficient U_w de toute la baie coulissante. L'intercalaire Warmatec se décline dans les coloris : noir, gris et brun.

CROISILLONS.

Grâce aux croisillons vous pouvez personnaliser la partie vitrée de la baie pour un aspect unique et esthétique. Les croisillons en aluminium à l'intérieur des vitres sont disponibles en quatre largeurs : 8, 18, 26 et 45 mm.



croisillons

JOINTS D'ÉTANCHÉITÉ.



Les joints d'étanchéité, en couleur et assortis au coloris du film de placage, se distinguent par leur résistance accrue aux conditions météorologiques : humidité, vapeur d'eau et rayonnement UV. Coloris disponibles : noir, gris et brun.

QUINCAILLERIE.

Le système de ferrures des baies coulissantes offre confort et facilité d'utilisation. Le joint monté sur le périmètre de l'ouvrant garantit un haut niveau d'étanchéité, et la poignée unique permet de contrôler tous les points de verrouillage en simultané. Les raccords sont cachés pour proposer des profilés fins au design moderne, tout en offrant une esthétique élégante à l'ensemble de la baie.



Les images des produits et les échantillons de couleurs présentés dans ce document sont reproduits avec le plus grand soin. Cependant, ils ne sont donnés qu'à titre indicatif et peuvent différer de la réalité.